

## **DIFFÉRENTS NIVEAUX DE COMPRÉHENSION**

J'ai créée cette série d'exercice car j'aime beaucoup ce principe de « je lis je fais » mais ceux qui existent sont trop complexes de prime abord pour les enfants avec handicap.

Voici donc des « je lis je fais » plus faciles.

Remarque ; si cet exercice vous semble trop complexe, faites d'abord les JLJF des monsieur madame qui est sur le site.

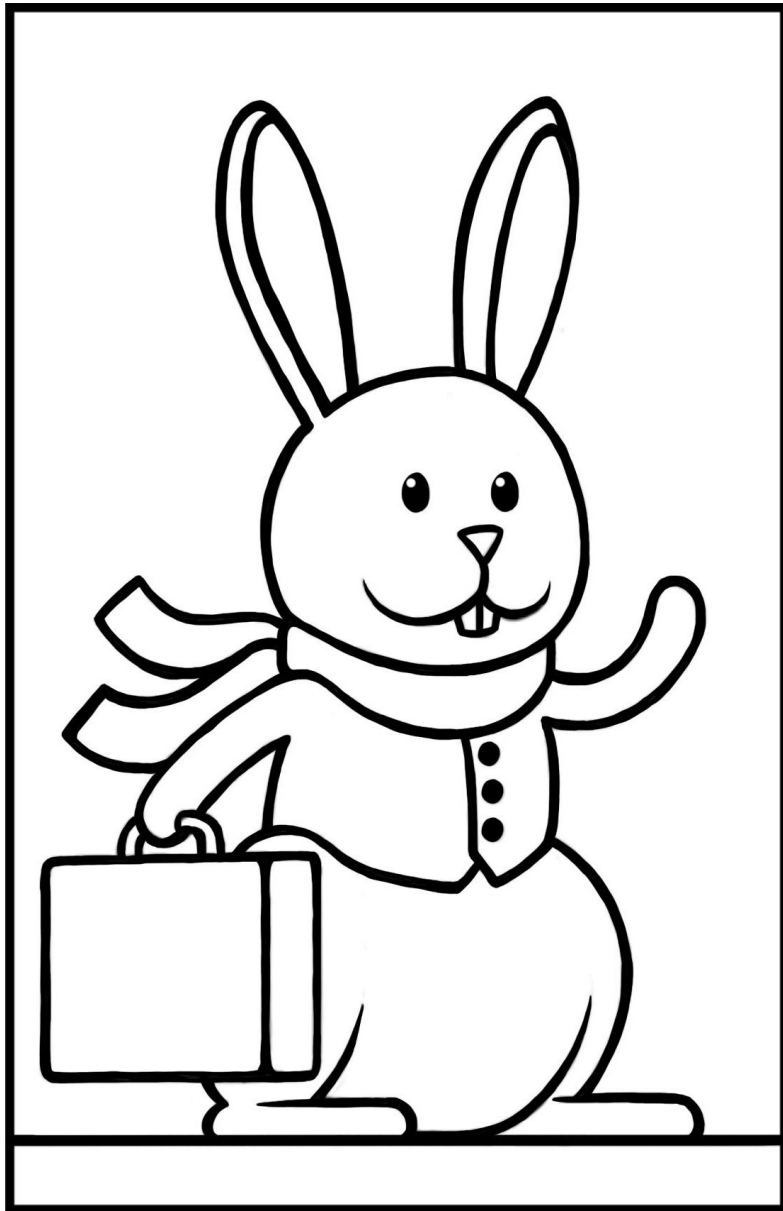
- Niveau 1 : textes répétitifs, retour à la ligne pour chaque phrase.
- Niveau 2 : une liste exhaustive de couleurs est fournie, attention, cela ne signifie pas qu'il faudra toutes les utiliser. Les structures de phrases varient et il faut lire attentivement car il y a des négations (pas/ni) et des inférences (couleur du soleil, du ciel, ...) introduites par « la même couleur que » ou « comme.. ».
- Niveau 3 : les indications sont de petits textes « romancés », les indices sont donc plus complexes à trouver et apparaissent des références intra texte. De plus, il y a des éléments à dessiner en plus et parfois des motifs.

Pour faire de petits exercices « rapides » (pour une Boîte à enchainements par exemple) vous pouvez imprimer ce document en 2, voire 4 pages par feuilles.

Le « lapin voyageur » est un « cadeau » d'un copain dessinateur de BD ;-)

Travail de la compréhension écrite, je lis je colorie : le lapin voyageur (niveau 1)

---



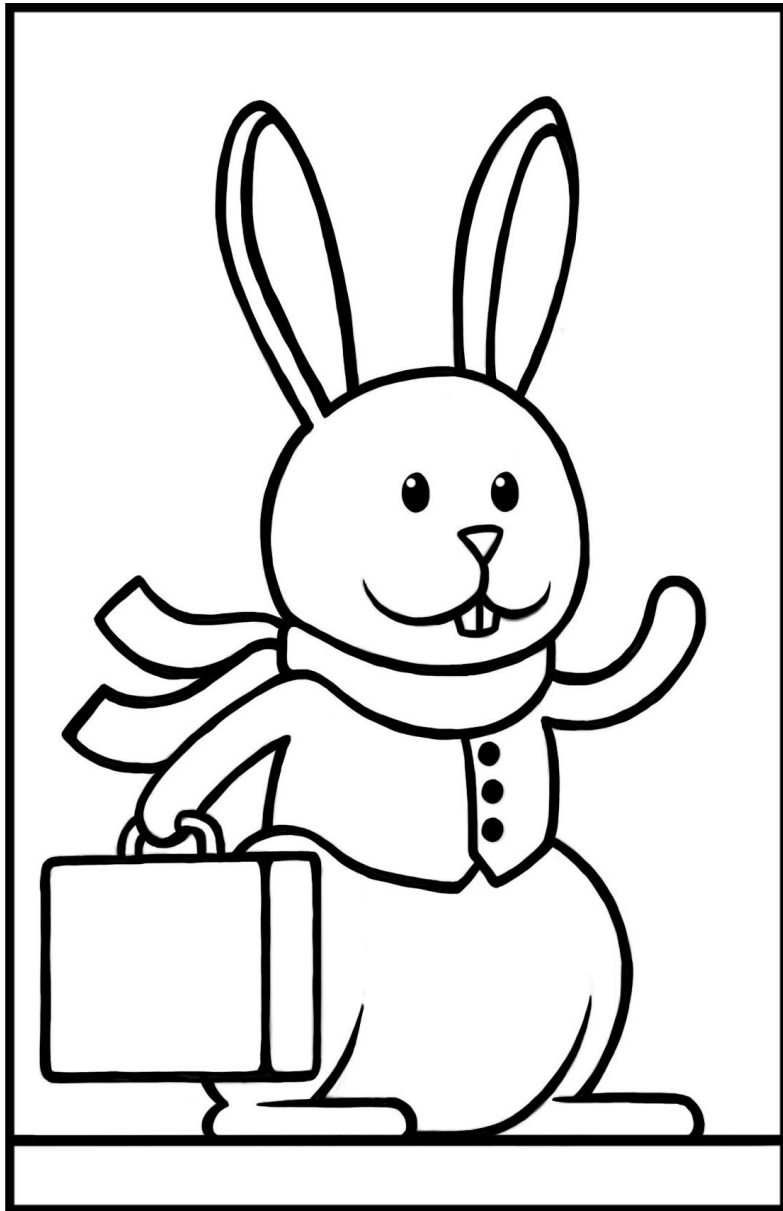
Colorie l'écharpe en jaune.

Colorie la valise en bleu.

Colorie la veste en rouge.

Travail de la compréhension écrite, je lis je colorie : le lapin voyageur (niveau 1)

---



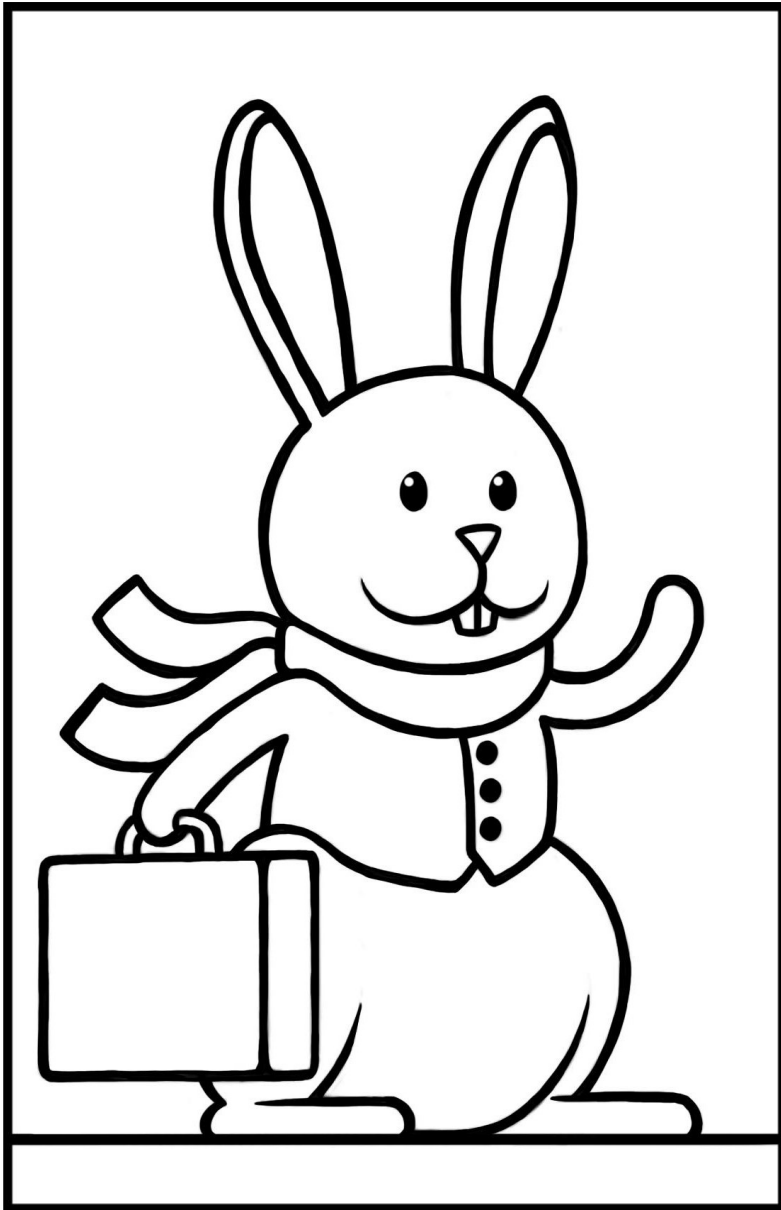
Colorie la veste en rouge.

Colorie la valise en jaune.

Colorie l'écharpe en bleu.

Travail de la compréhension écrite, je lis je colorie : le lapin voyageur (niveau 1)

---



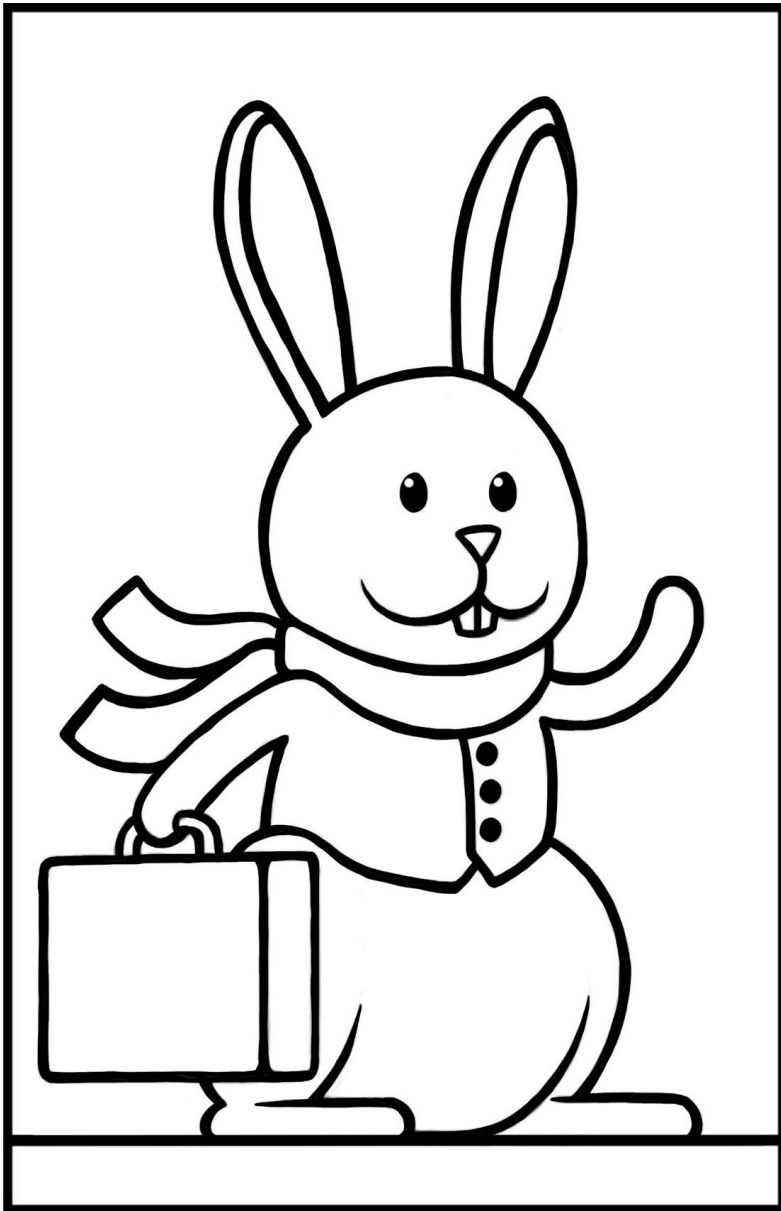
Colorie la valise en marron.

Colorie la veste en jaune.

Colorie l'écharpe en bleu.

Travail de la compréhension écrite, je lis je colorie : le lapin voyageur (niveau 1)

---



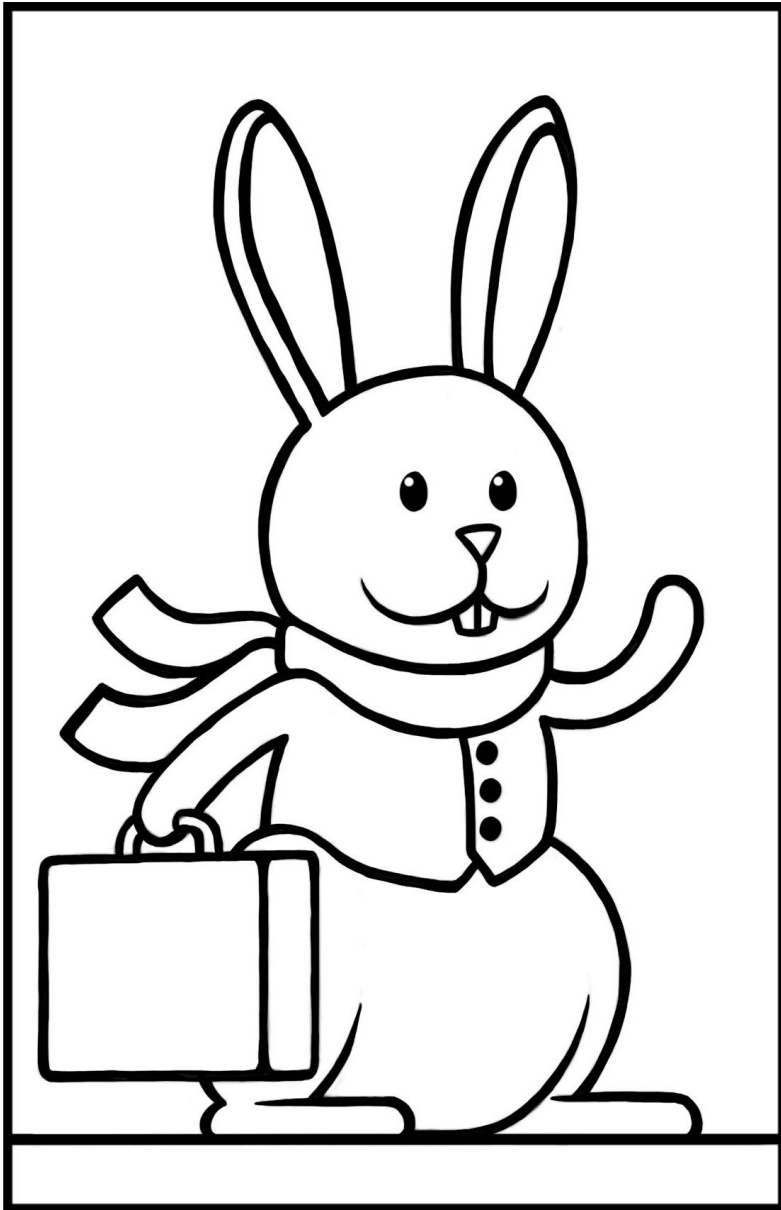
Colorie l'écharpe en rouge.

Colorie la valise en bleu.

Colorie la veste en vert.

Travail de la compréhension écrite, je lis je colorie : le lapin voyageur (niveau 1)

---



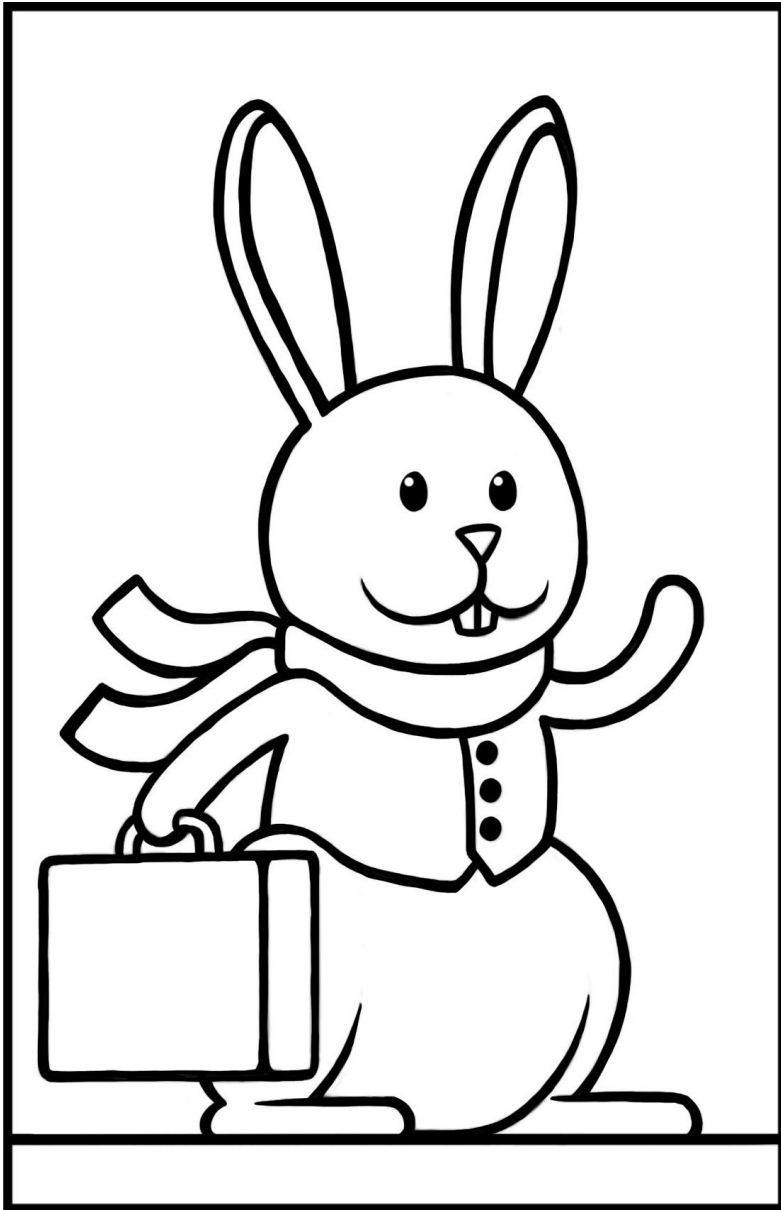
L'écharpe est marron.

La valise est verte.

La veste est rouge.

Travail de la compréhension écrite, je lis je colorie : le lapin voyageur (niveau 1)

---

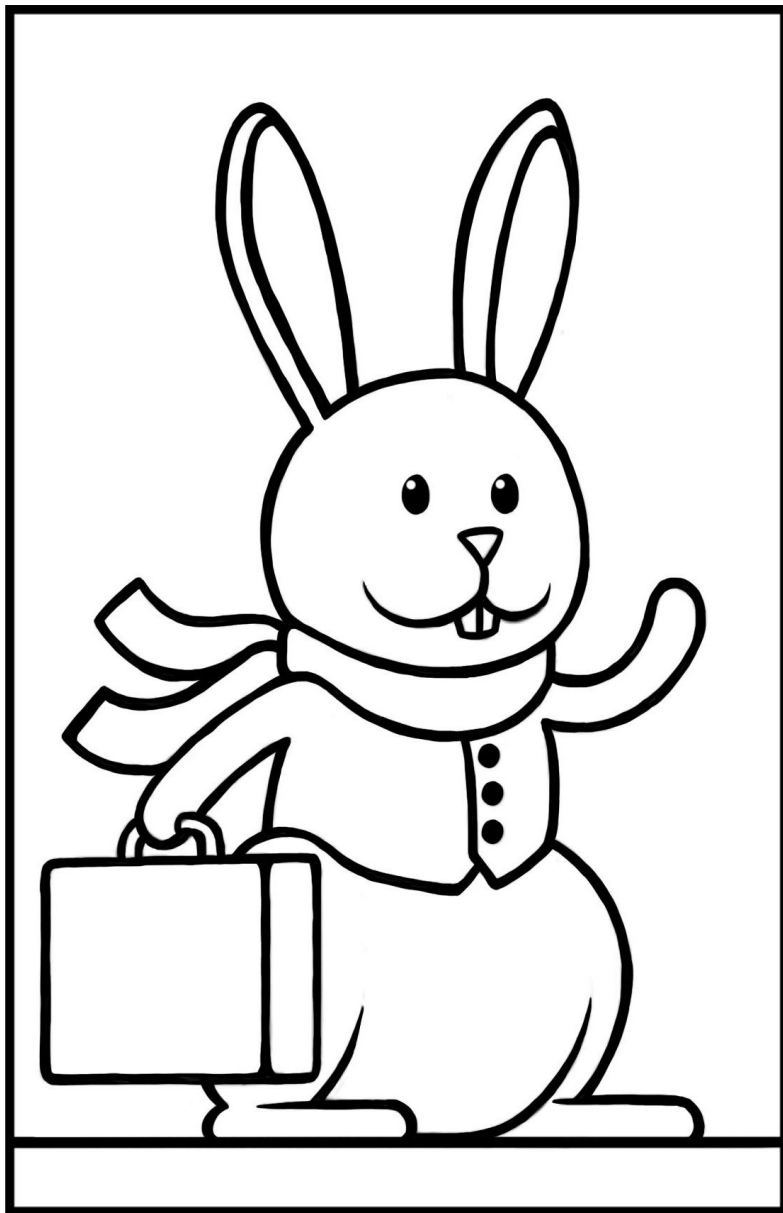


La veste est marron.

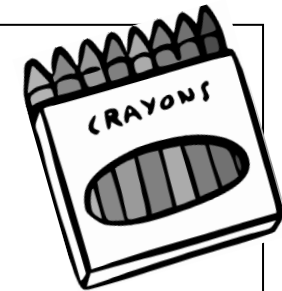
La valise est rouge.

L'écharpe est verte.

Travail de la compréhension écrite, je lis je colorie : le lapin voyageur (niveau 2)



ROUGE  
BLEU  
VERT

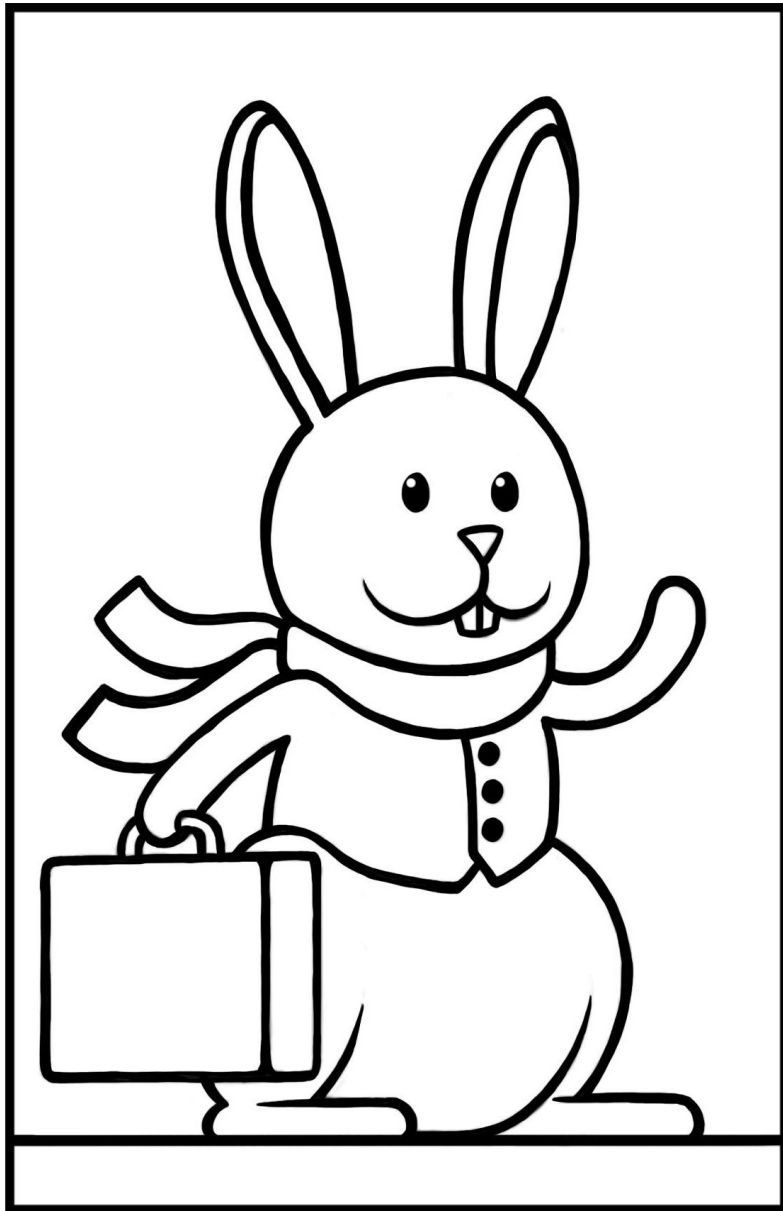


Son écharpe et sa valise sont rouges.

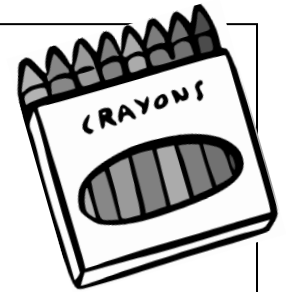
Sa veste n'est pas bleue et n'est pas rouge.



Travail de la compréhension écrite, je lis je colorie : le lapin voyageur (niveau 2)



ROUGE  
ROSE  
BLEU

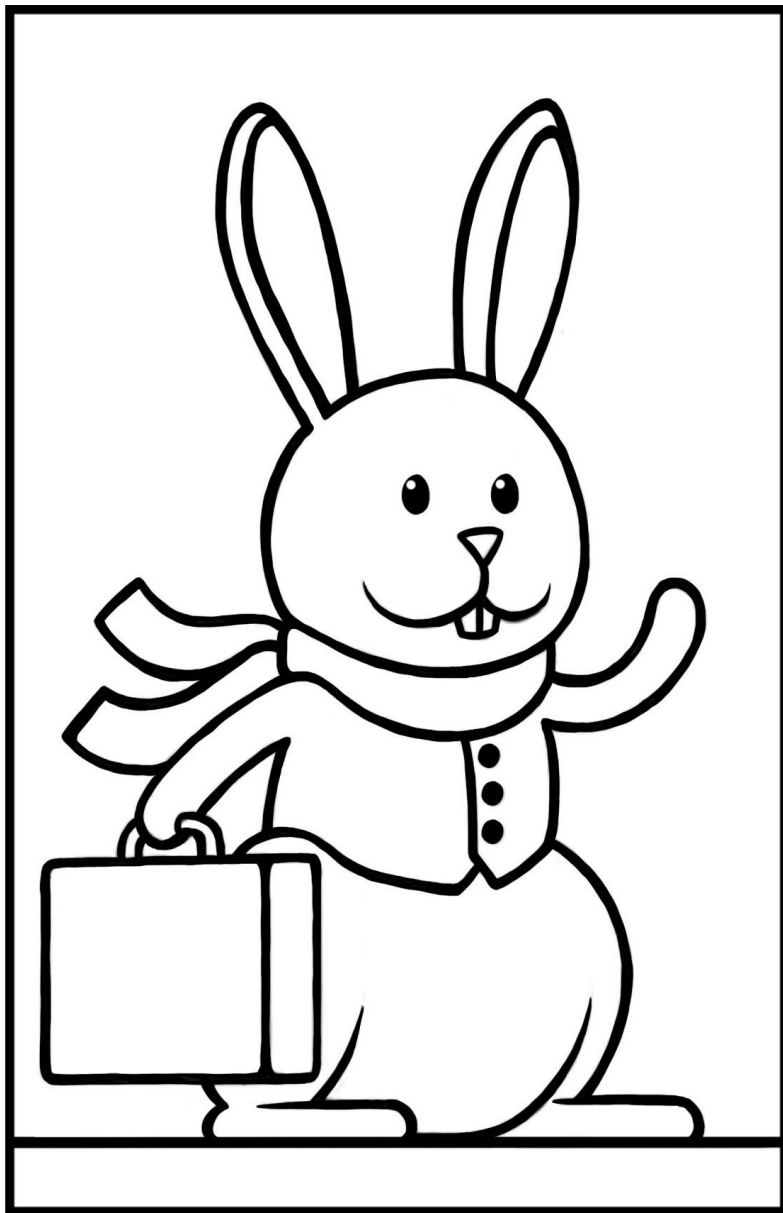


Sa valise est rose.

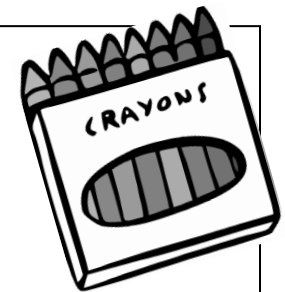
Sa veste n'est pas rose et  
n'est pas rouge.

Son écharpe est rouge.

Travail de la compréhension écrite, je lis je colorie : le lapin voyageur (niveau 2)



NOIR  
MARRON  
VERT

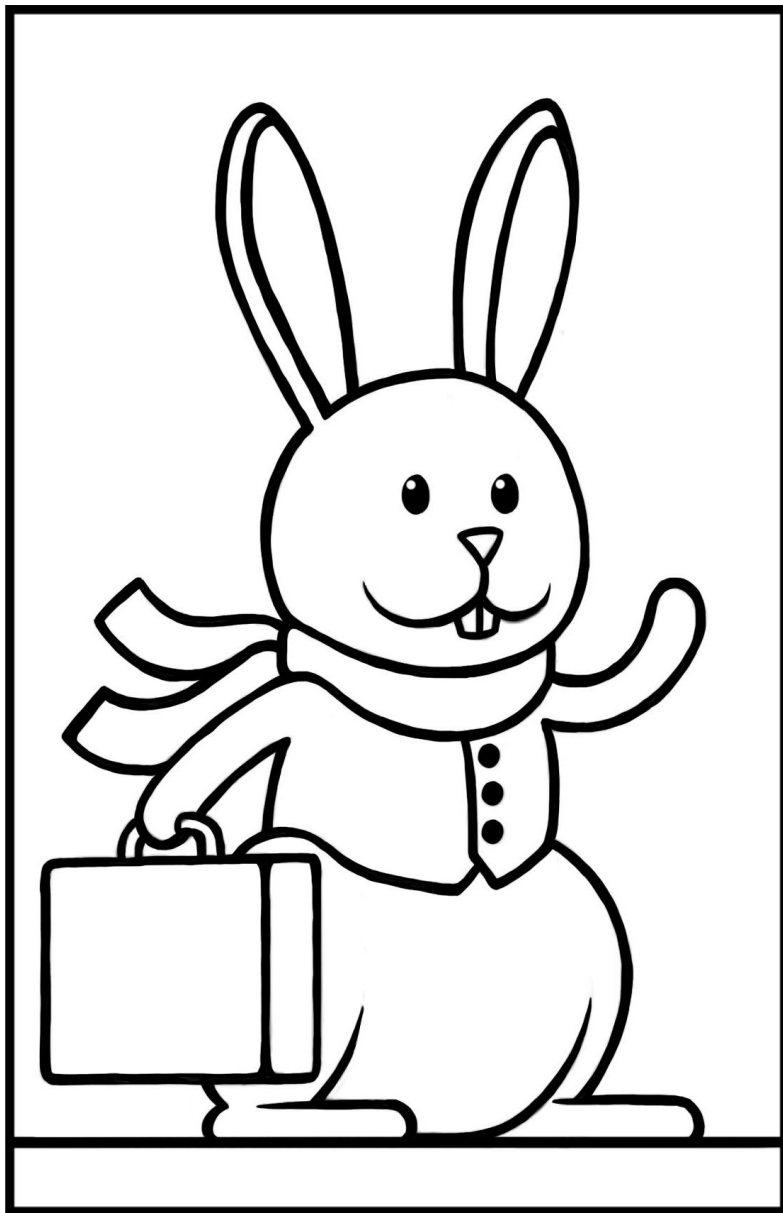


Sa veste n'est ni verte ni  
noire.

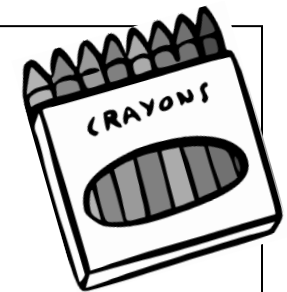
Son écharpe n'est ni noire ni  
marron.

Sa valise est marron.

Travail de la compréhension écrite, je lis je colorie : le lapin voyageur (niveau 2)



BLEU  
JAUNE  
ROSE

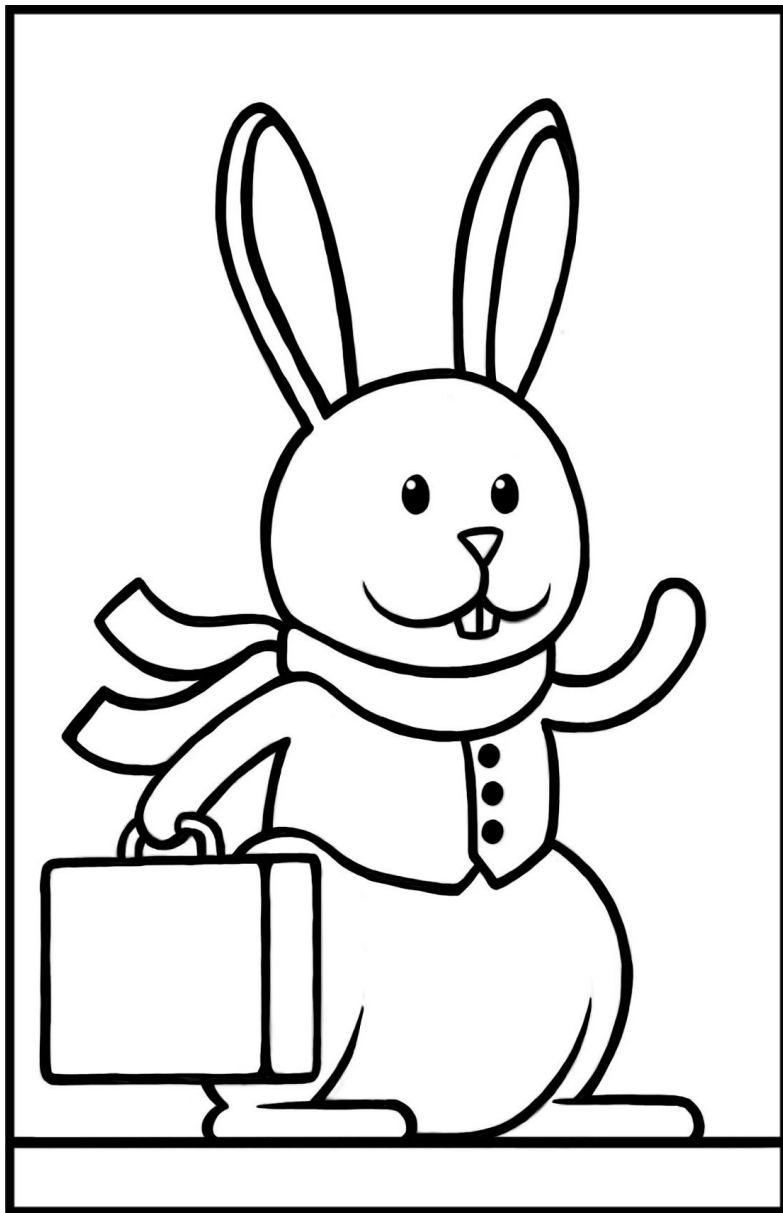


Sa valise n'est ni bleue, ni  
jaune.

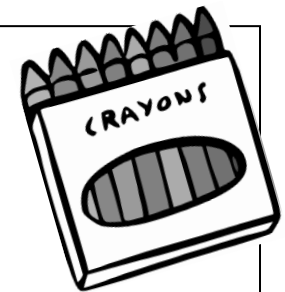
Son écharpe est bleue.

Sa veste n'est ni bleue ni rose.

Travail de la compréhension écrite, je lis je colorie : le lapin voyageur (niveau 2)



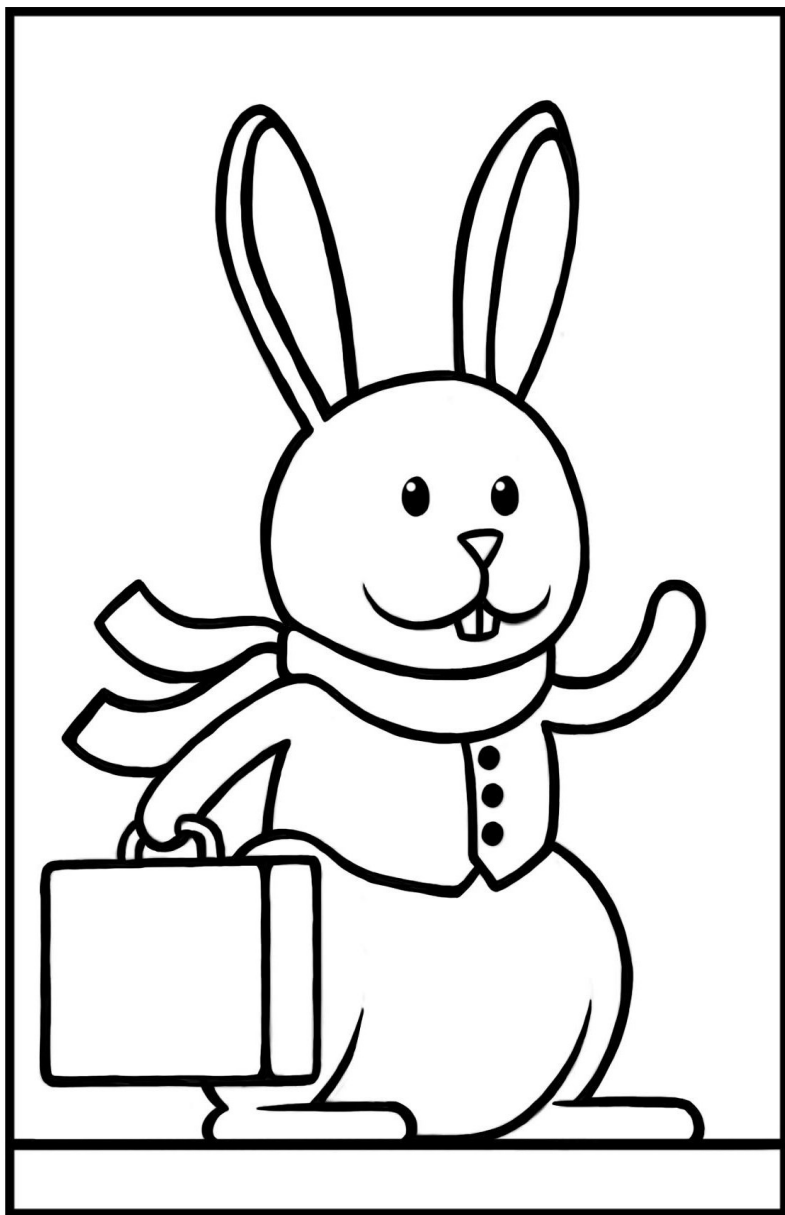
NOIR  
MARRON  
VERT



Son écharpe n'est ni marron ni verte.

Sa veste est marron et sa valise est couleur herbe.

Travail de la compréhension écrite, je lis je colorie : le lapin voyageur (niveau 2)



ROSE  
BLEU  
JAUNE

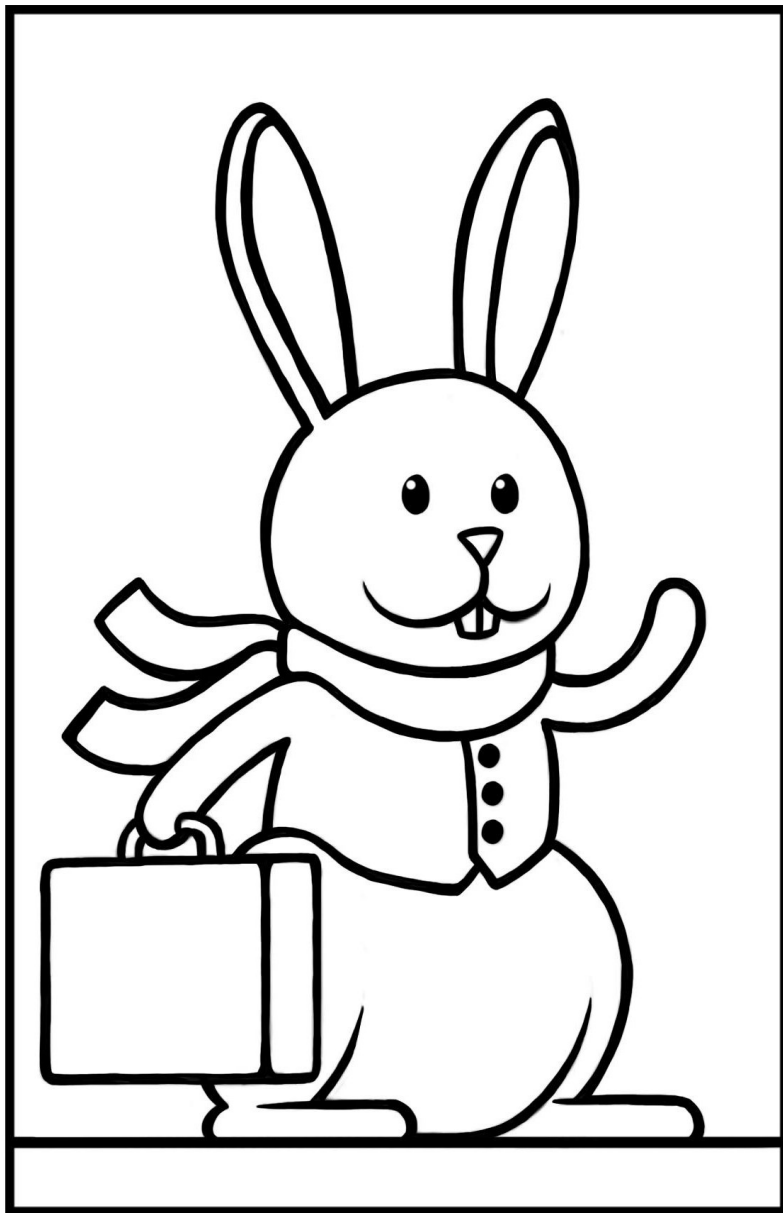


Sa valise est couleur banane.

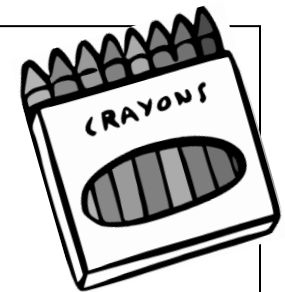
Son écharpe n'est ni bleue ni  
rose.

Sa veste n'est ni rose ni jaune.

Travail de la compréhension écrite, je lis je colorie : le lapin voyageur (niveau 2)



**BLEU**  
**ORANGE**  
**NOIR**  
**JAUNE**

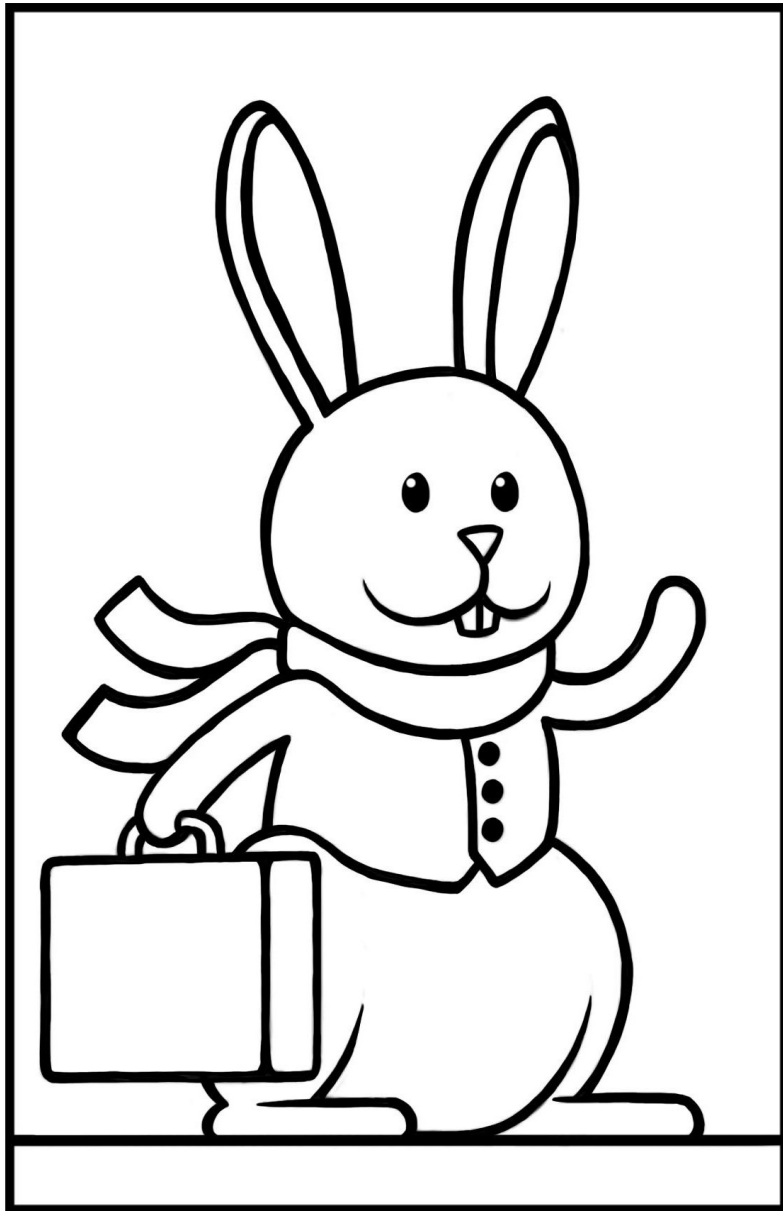


Sa veste est comme le citron.

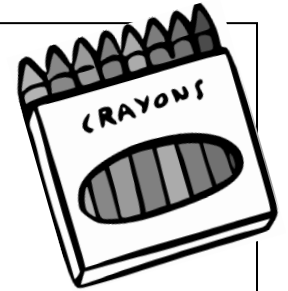
Sa valise est comme la mer.

Son écharpe est comme une  
carotte.

Travail de la compréhension écrite, je lis je colorie : le lapin voyageur (niveau 2)



VERT  
ROUGE  
MARRON  
VIOLET

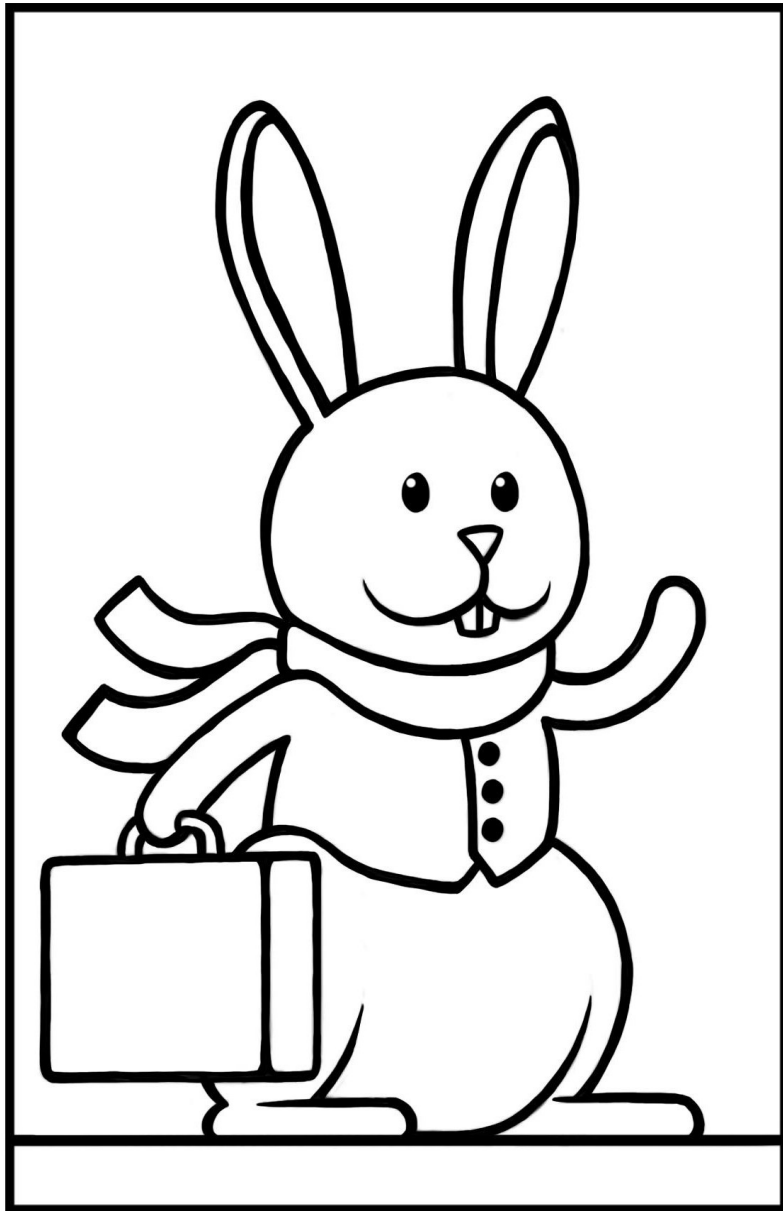


Sa valise est couleur de la terre.

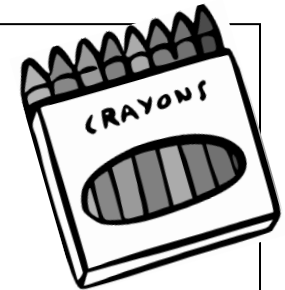
Sa veste est couleur tomate.

Son écharpe a la couleur de la grenouille.

Travail de la compréhension écrite, je lis je colorie : le lapin voyageur (niveau 2)



**BLEU**  
**ORANGE**  
**NOIR**  
**JAUNE**



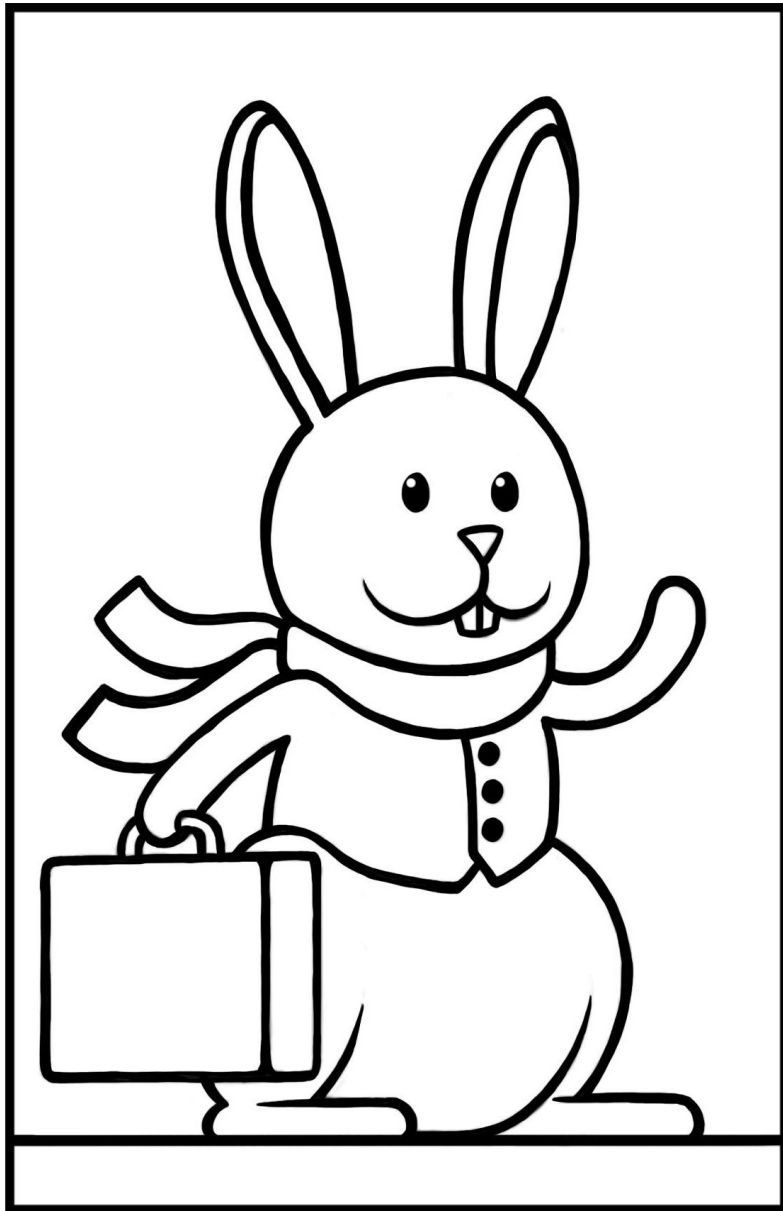
Son écharpe est orange.

Sa veste n'est ni jaune, ni noire,  
ni orange.

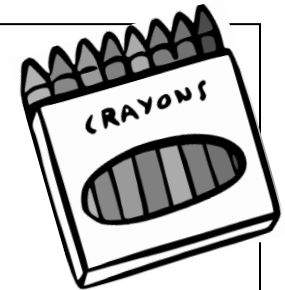
Sa valise est comme le soleil.



Travail de la compréhension écrite, je lis je colorie : le lapin voyageur (niveau 2)



**BLEU**  
**ROUGE**

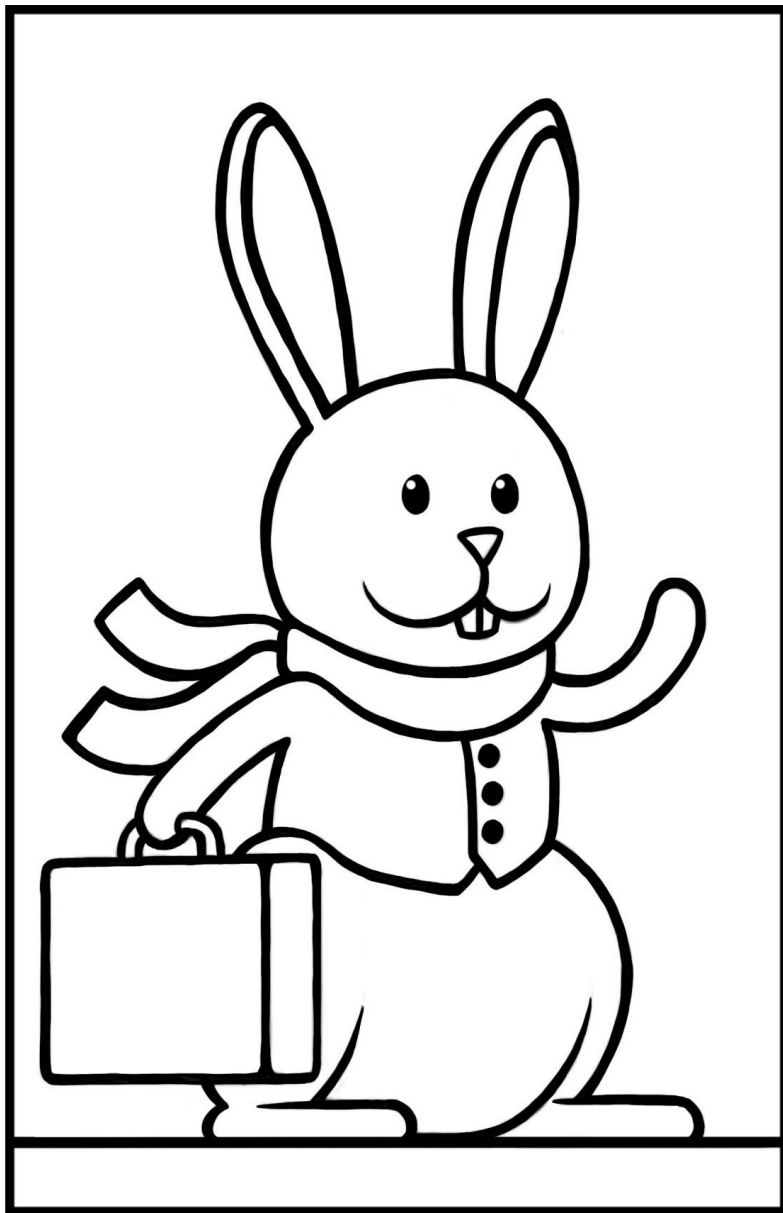


Sa veste n'est pas bleue, elle est  
couleur de la fraise.

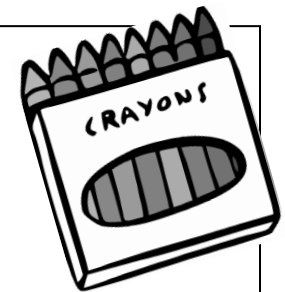
Son écharpe n'est pas rouge.

Sa valise est rouge !

Travail de la compréhension écrite, je lis je colorie : le lapin voyageur (niveau 2)



ORANGE  
BLEU  
VERT  
ROUGE

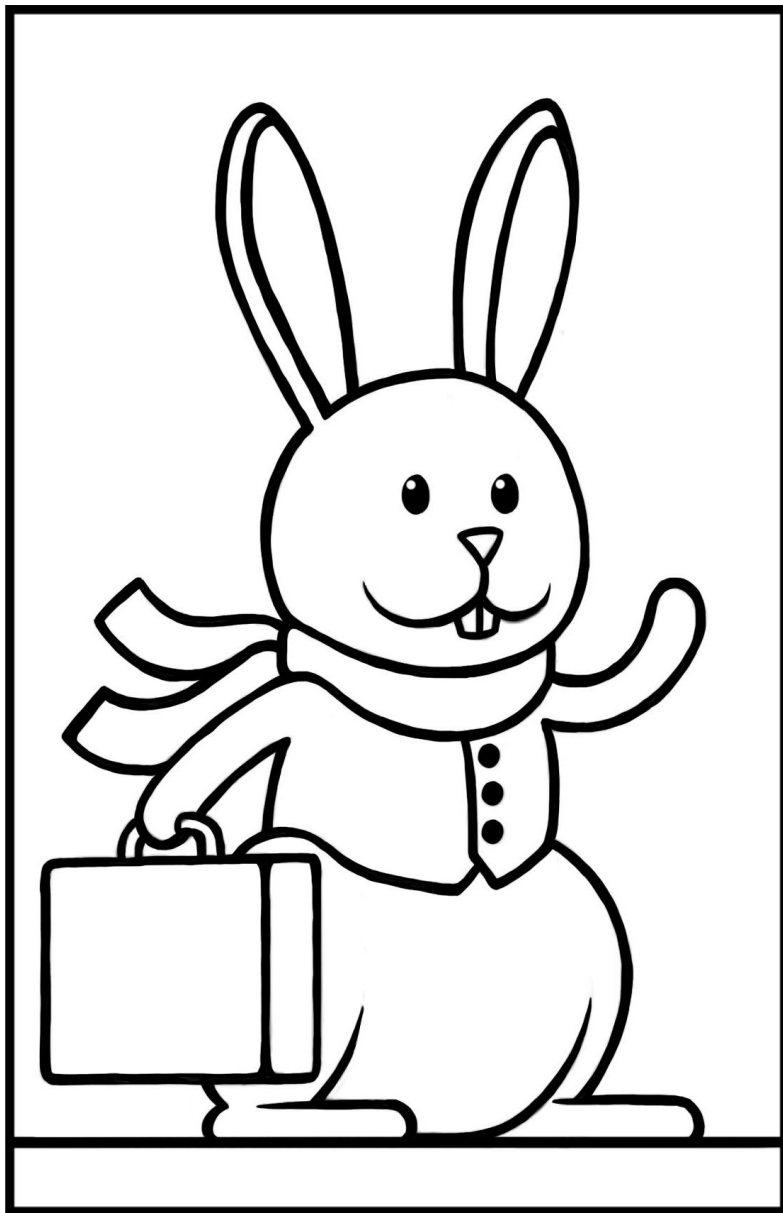


Sa veste est couleur carotte.

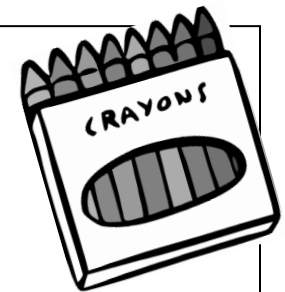
Son écharpe est de la même  
couleur que sa veste.

Sa valise est verte.

Travail de la compréhension écrite, je lis je colorie : le lapin voyageur (niveau 2)



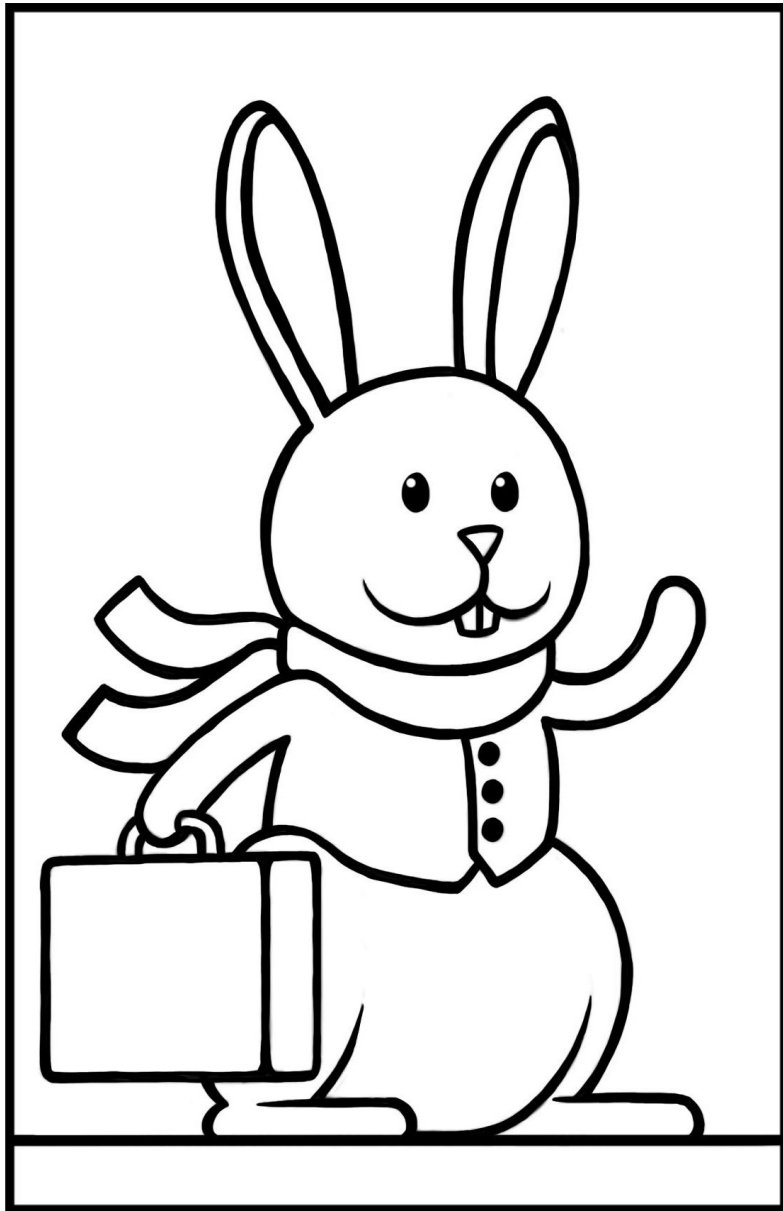
ROSE  
VERT  
VIOLET



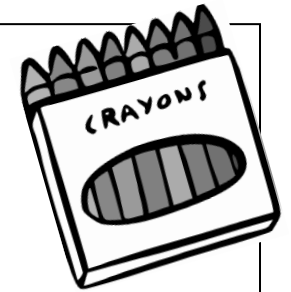
Sa valise n'est ni violette ni verte.

Son écharpe est verte et sa veste est violette.

Travail de la compréhension écrite, je lis je colorie : le lapin voyageur (niveau 3)

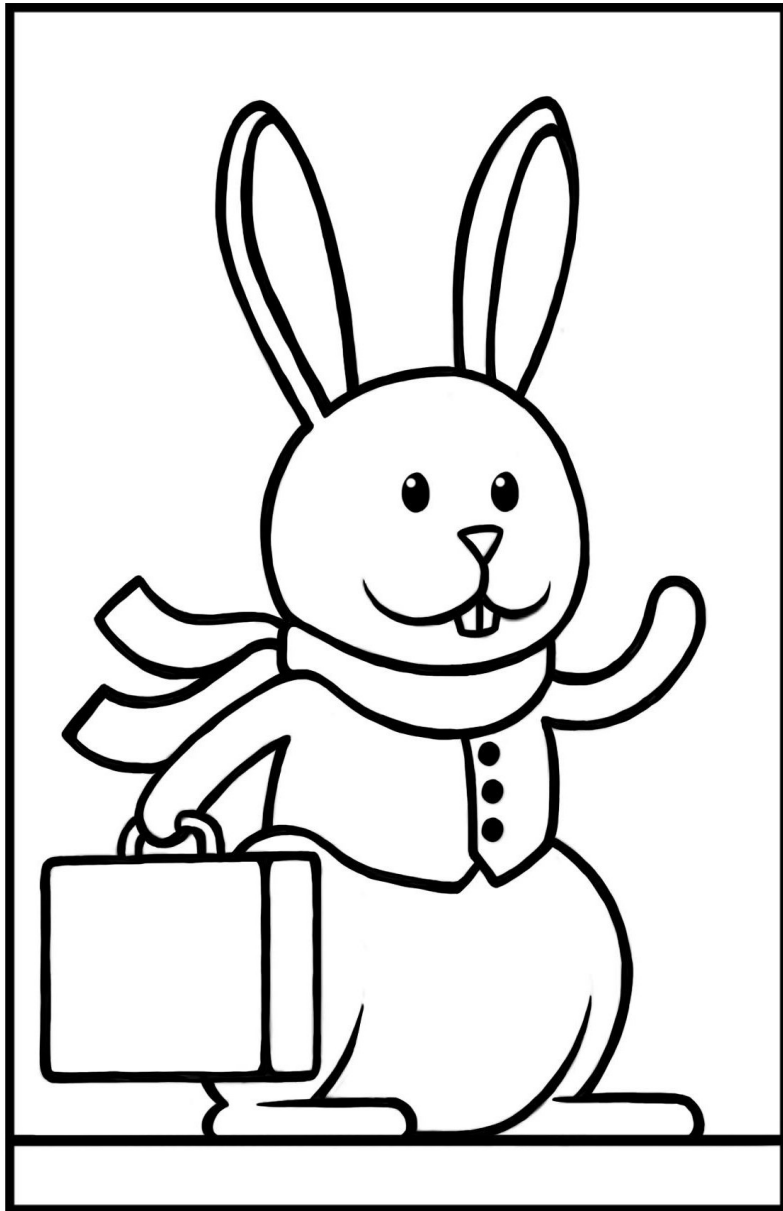


VIOLET  
ROUGE  
BLEU  
ORANGE

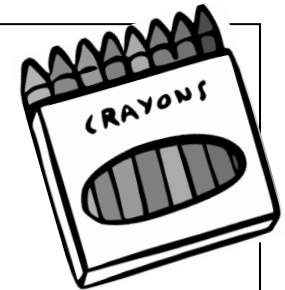


Monsieur Lapin a une belle écharpe bleue. Sa valise est de la même couleur que son écharpe. Il adore sa veste car il adore le orange.

Travail de la compréhension écrite, je lis je colorie : le lapin voyageur (niveau 3)

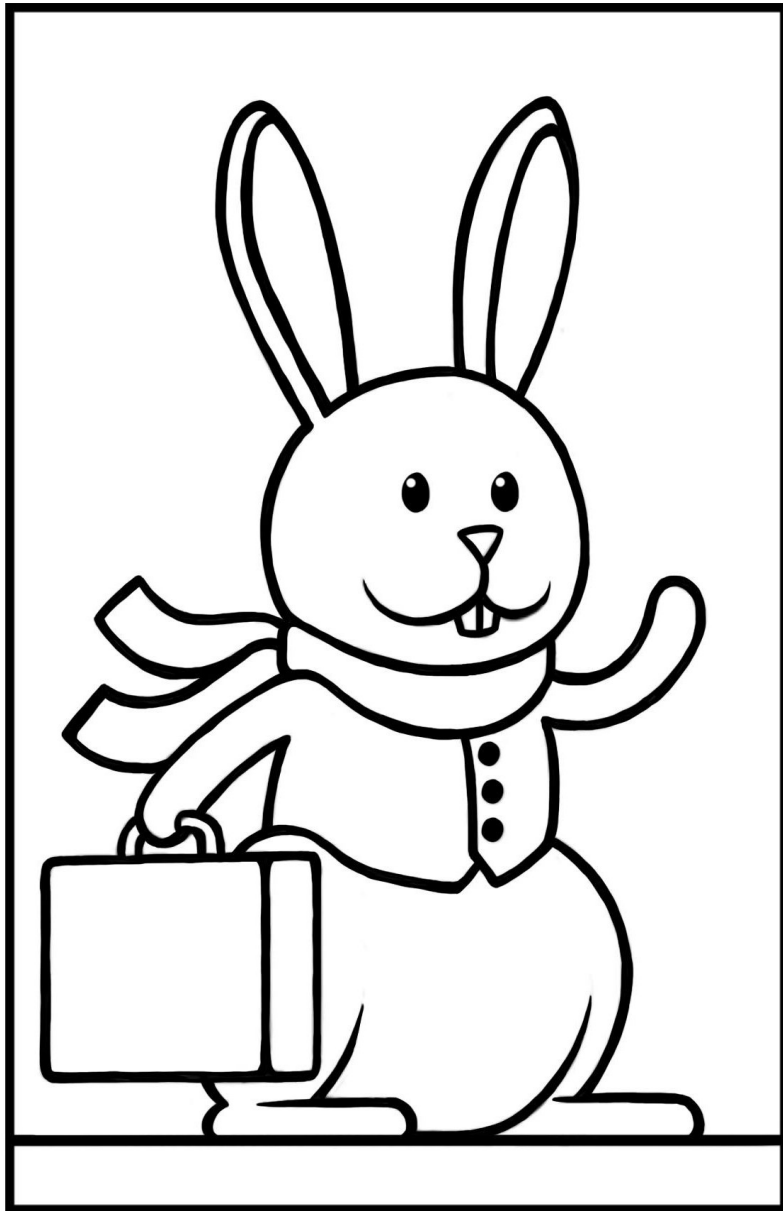


VERT  
JAUNE  
ROUGE

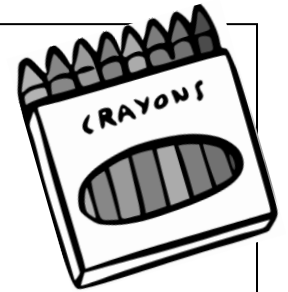


Qui a une valise jaune ? C'est Monsieur Lapin ! Il aime bien son écharpe couleur salade et sa veste qui n'est ni verte ni jaune !

Travail de la compréhension écrite, je lis je colorie : le lapin voyageur (niveau 3)

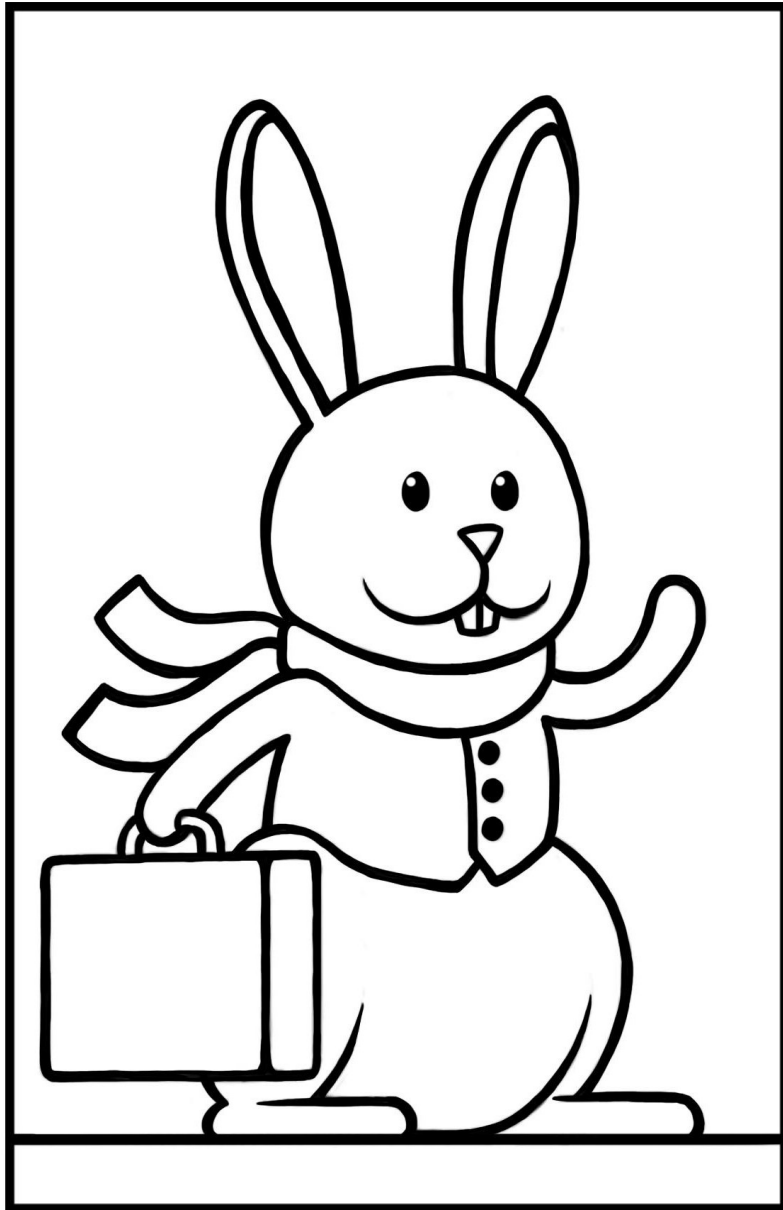


**ORANGE**  
**VERT**  
**JAUNE**  
**BLEUE**

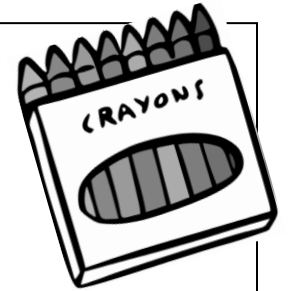


Pour prendre le train,  
Monsieur Lapin a pris sa valise  
verte. Il a mis sa veste jaune  
avec 3 boutons et son écharpe  
bleue. Pour le midi, il a une  
carotte orange dans sa main.

Travail de la compréhension écrite, je lis je colorie : le lapin voyageur (niveau 3)

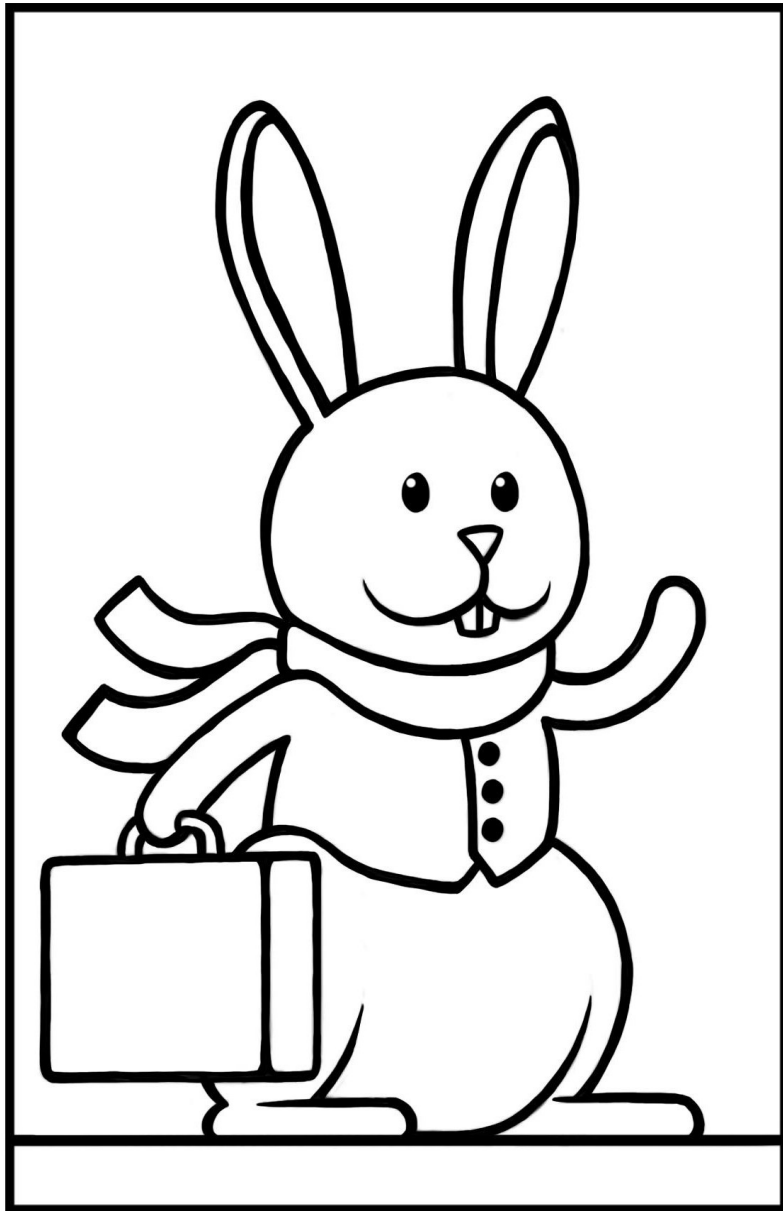


ROUGE  
NOIR  
JAUNE  
MARRON

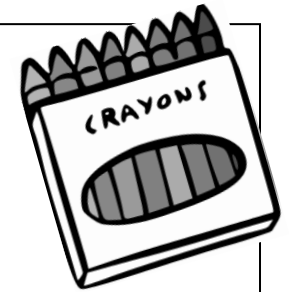


Sur la nouvelle veste rouge de Monsieur lapin, il y a une étoile noire. Sa jolie valise jaune a des rayures marrons. Son écharpe est de la même couleur que sa veste.

Travail de la compréhension écrite, je lis je colorie : le lapin voyageur (niveau 3)



VIOLET  
ROSE  
ROUGE  
BLEU

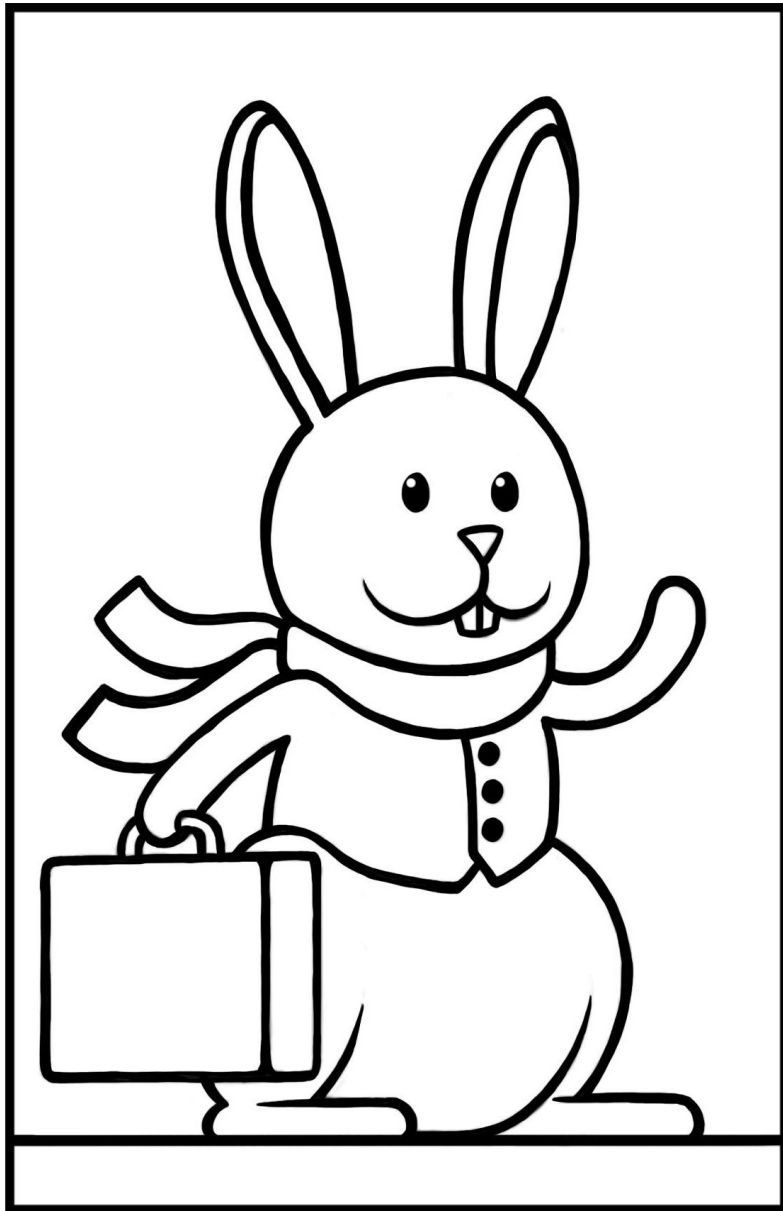


Madame Lapine a une valise rose. Il y a un cœur rouge sur sa valise.

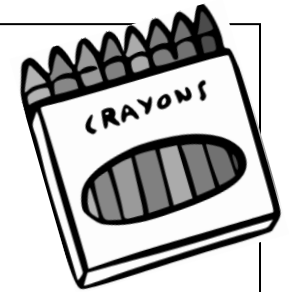
Elle a mis son écharpe violette et sa veste rose.



Travail de la compréhension écrite, je lis je colorie : le lapin voyageur (niveau 3)

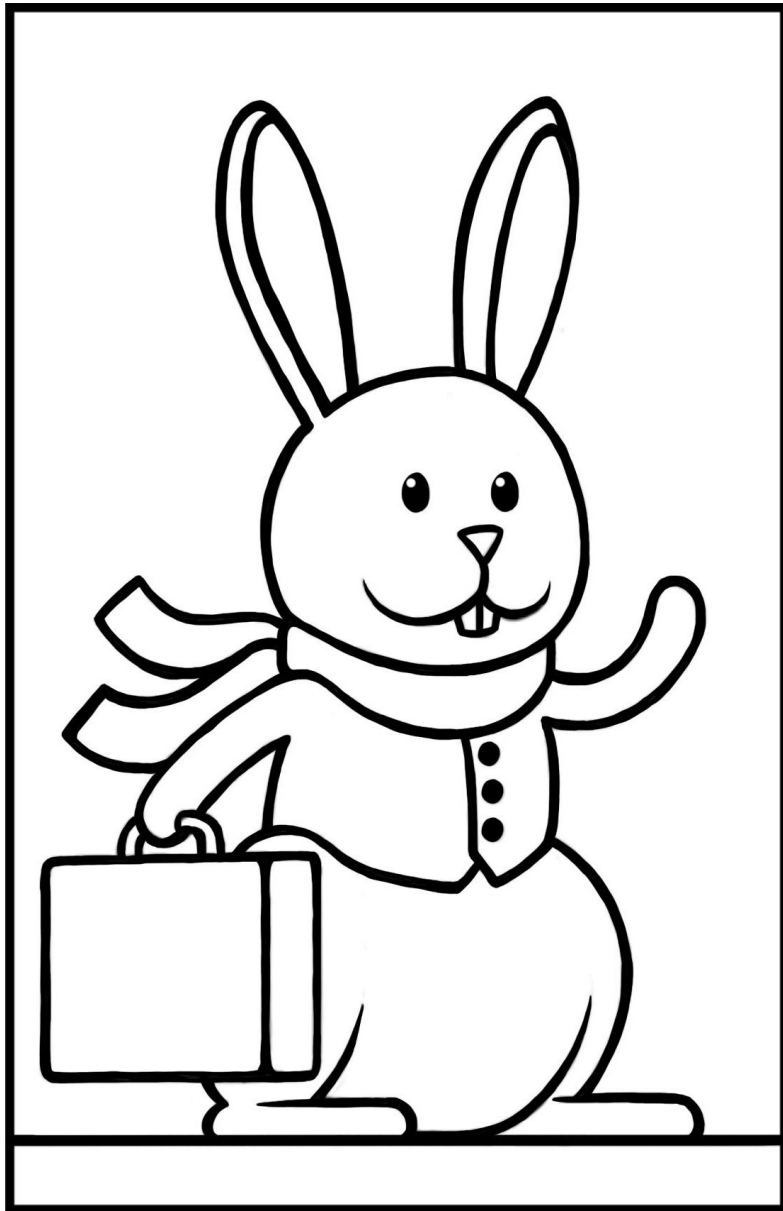


VERTE  
ROSE  
BLEU  
ROUGE

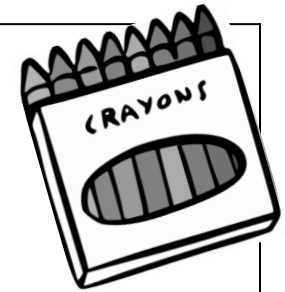


Madame Lapine a une belle fleur rouge dans la main, de la même couleur que son écharpe. Sa valise n'est ni rouge, ni rose, ni verte.

Travail de la compréhension écrite, je lis je colorie : le lapin voyageur (niveau 3)

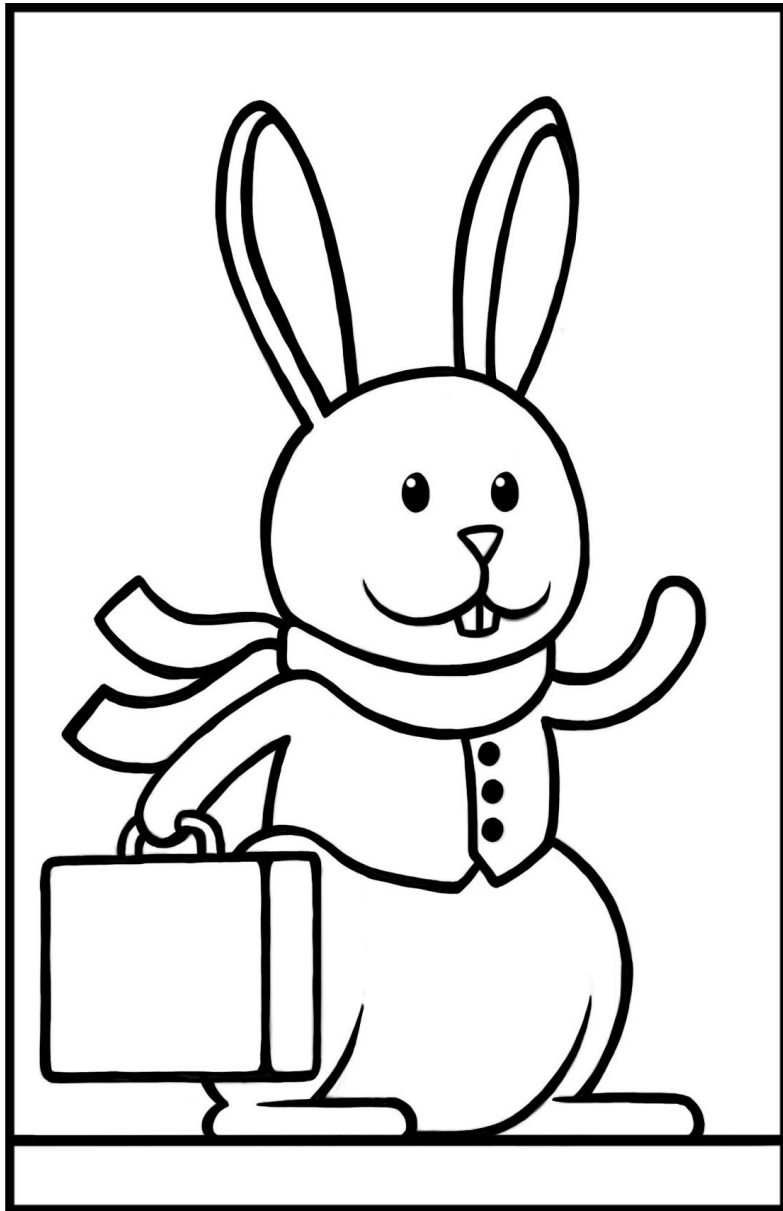


VIOLET  
ROSE  
BLEU  
MARRON

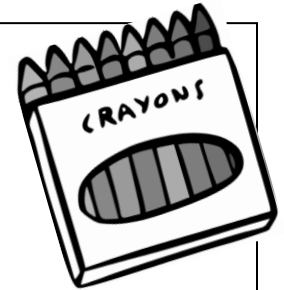


L'écharpe de Madame Lapine est rose avec des pois violets.  
Les pois sont de la couleur de sa valise. Elle a mis sa veste rose pour aller voir sa Mamie Lapinocle.

Travail de la compréhension écrite, je lis je colorie : le lapin voyageur (niveau 3)



ROSE  
ROUGE  
VIOLET  
BLEU



Madame Lapine a trouvé une belle valise bleue. Elle la garde car elle est de la même couleur que son écharpe. C'est très joli avec sa veste violette.